



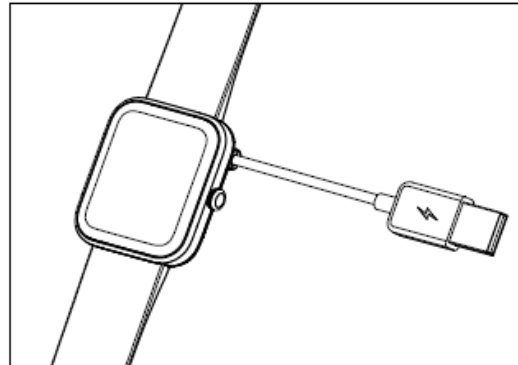
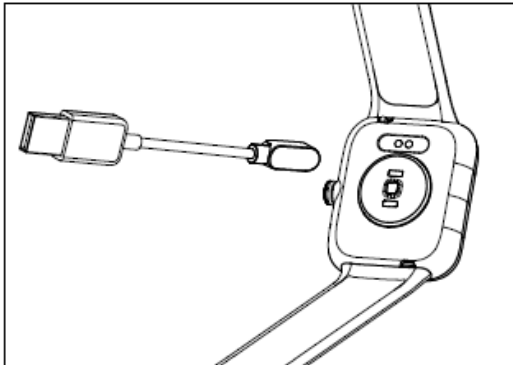
Citrea

Bruksanvisning

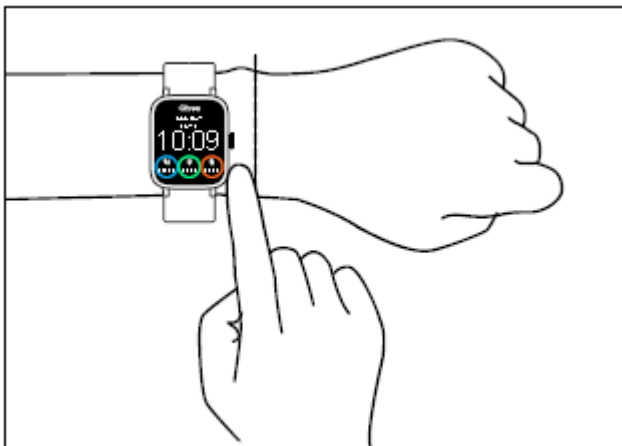
SÄTT IGÅNG

1. Ladda

Anslut och ladda smartklockan för att aktivera smartklockan när den startas för första gången.



2. Använd



Bär enheten med ett fingers avstånd från handledsbenet och justera remmens täthet till ett bekvämt läge.

Obs: Att bära den för löst kan påverka noggrannheten i pulsdatan.

Ladda ned

Ladda ner VeryFit

SMARTWATCH App för iOS eller Android

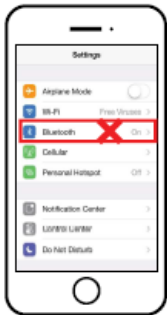
(iOS 9.0 eller senare / Android 6.0 eller senare)

Korrekt användning: Skanna QR-koden nedan eller ladda ner VeryFit-appen via mobilappbutiken för att para ihop med smartklockan



A QR code with the VeryFit logo in the center, enclosed in a square frame.

Fel användning: Para ihop smartklockan direkt med Bluetooth i mobiltelefonens inställning



A screenshot of an iPhone's Settings app. The Bluetooth option is highlighted with a red box and has a red 'X' over it, indicating that connecting via Bluetooth is incorrect.

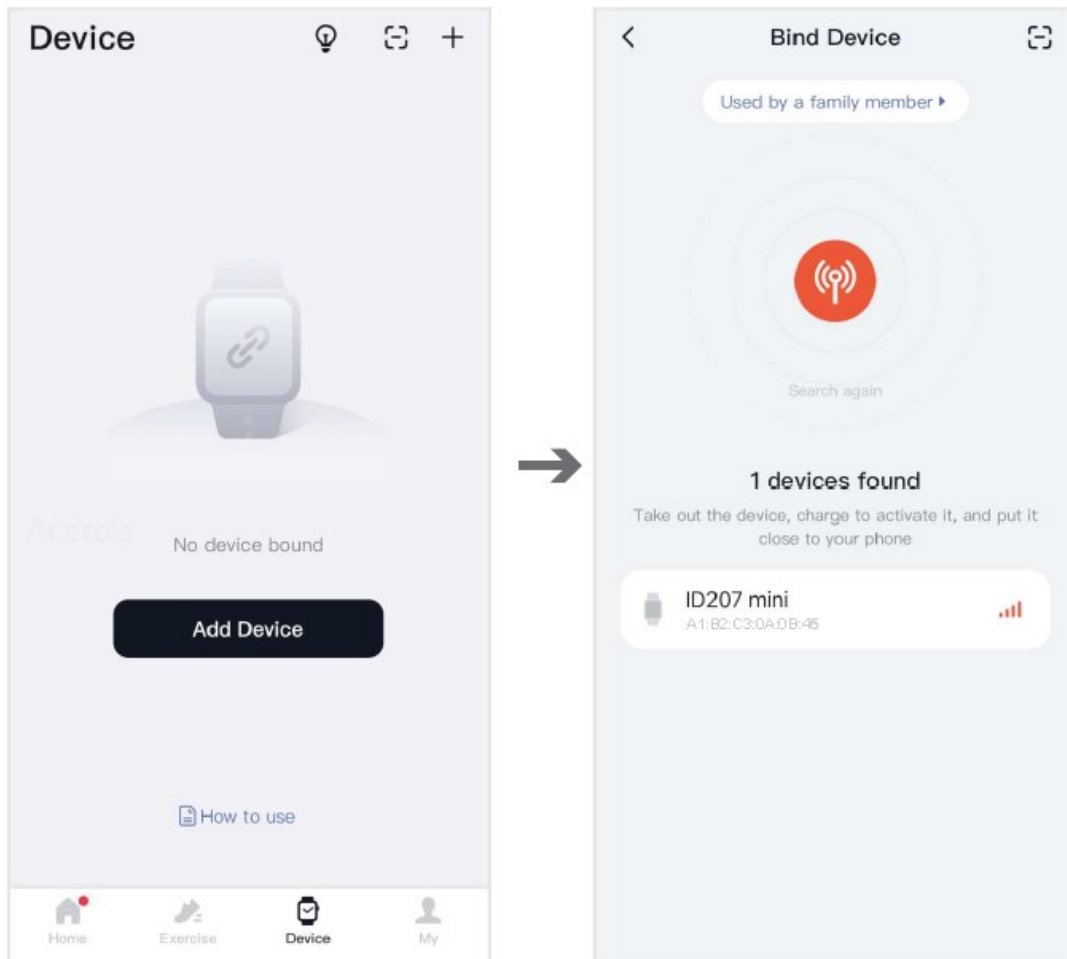
- VeryFit är ett varumärke som tillhör Shenzhen DO Intelligent Technology Co., Ltd.
- VeryFit är utvecklat och tillhandahålls av Shenzhen DO Intelligent Technology Co., Ltd.
- Citizen Watch Co., Ltd. lagrar inte personlig information om VeryFit. Observera att VeryFit kan behålla personuppgifter i enlighet med sin egen integritetspolicy och sina egna villkor.
- Om du har några frågor om VeryFit, vänligen kontakta följande:

Shenzhen DO Intelligent Technology Co., Ltd.


E-post: ido@idoosmart.com

Adress: 11th Floor, 3# Building, Guole Tech Park, Lirong Road, Dalang, Longhua District, Shenzhen, Guangdong, P.R.China.

PARKOPPLA



1. Slå på Bluetooth och GPS på din mobiltelefon

2. VeryFit >  > Välj "Lägg till enhet"

3. Välj produktmodell: ID207 mini

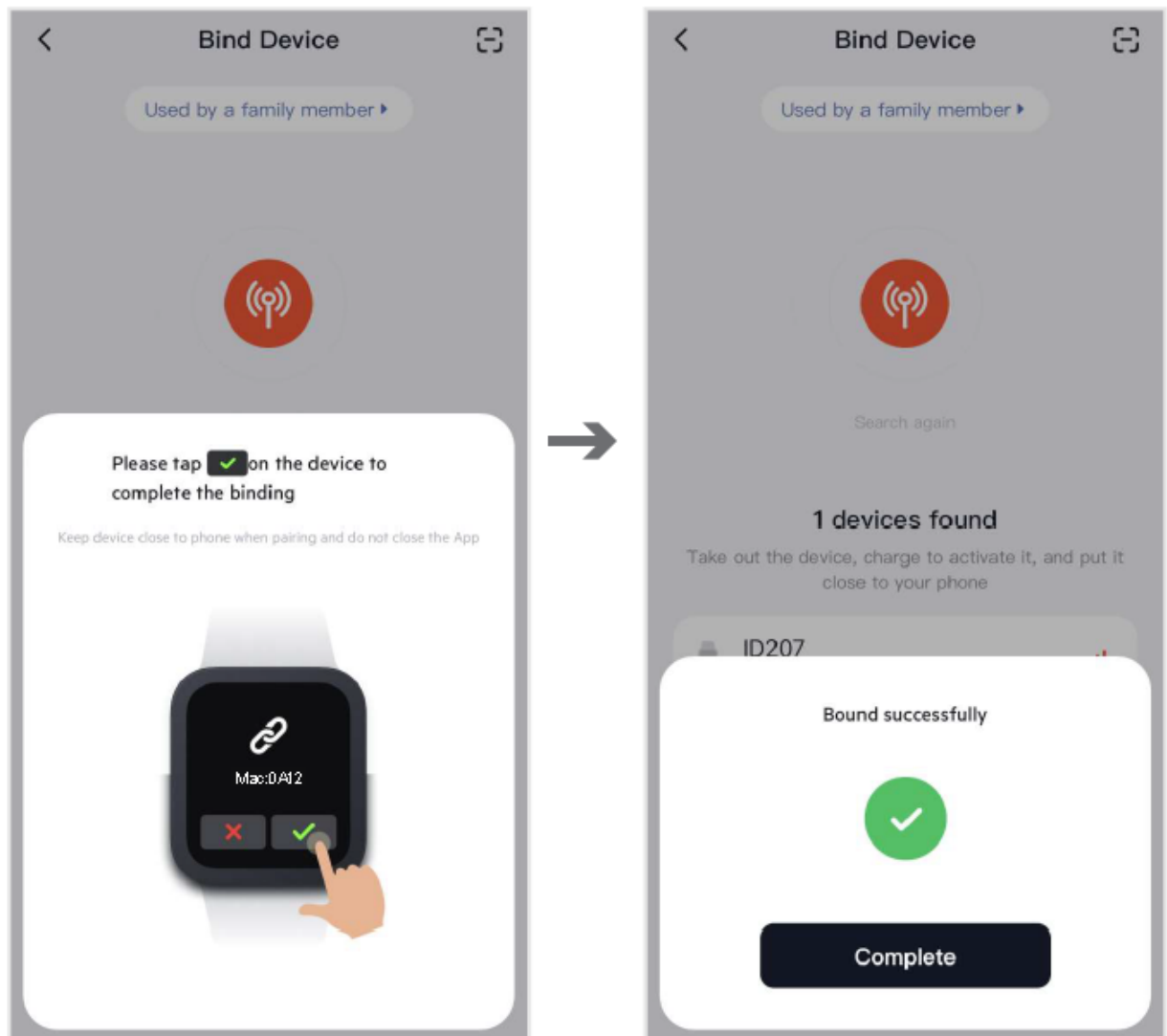
Modellnummer

X01A-001VY/X01A-002VY/X01A-003VY

X01A-004VY/X01A-005VY/X01A-006VY

Obs: Modellnumret som visas i appen är ID207 mini.

PARKOPPLA

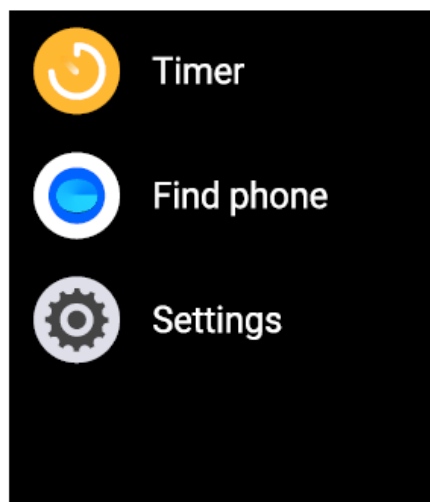
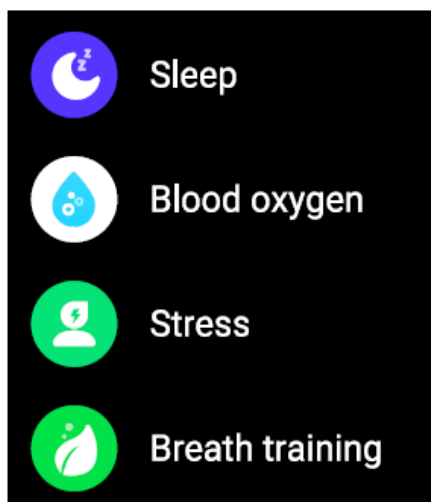
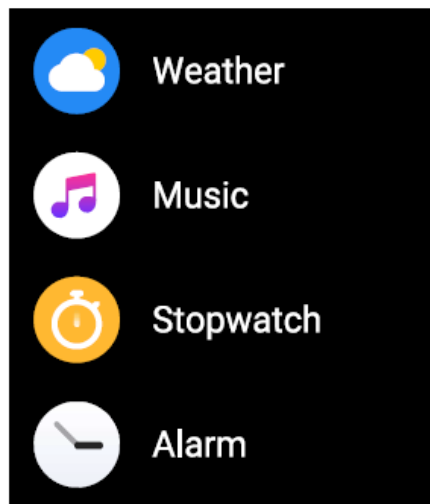
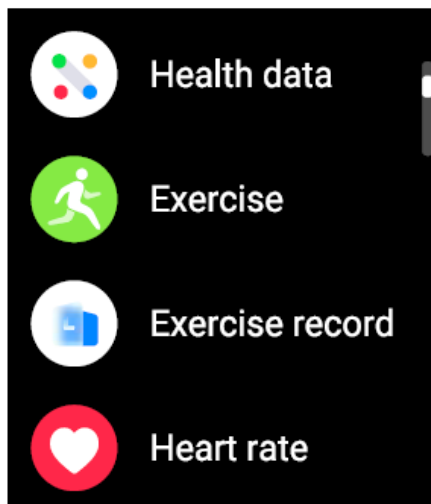


Obs:

- * Under bindingsprocessen kommer VeryFit att uppmana dig att aktivera GPS och Bluetooth och auktorisera VeryFit att få tillgång till GPS på din mobiltelefon.
- * iPhone kommer inte att be om någon information om du inte slutför Bluetooth-parkoppling på din ID207 mini i den inbyggda Bluetooth i din mobiltelefon efter bindning.

FUNKTIONER

Tryck på kronan för att öppna menyn



FUNKTIONER



Håll koll på dina dagliga steg



Håll koll på din dagliga distans



Håll koll på dina dagliga
brända kalorier



Få aviseringar och läs
meddelanden



Utför ett pulstest för att
kontrollera dina pulldata för
dagen



Lär känna din syremättnad i
blodet



Bär din smartklocka på natten
för att spela in din sömn



Gå till sportfönstret och välj
sportläget. Ändra sportläget i
appen



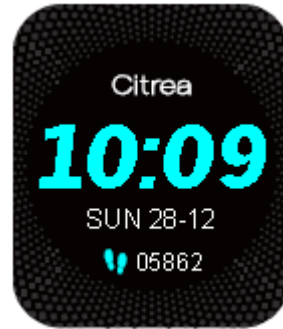
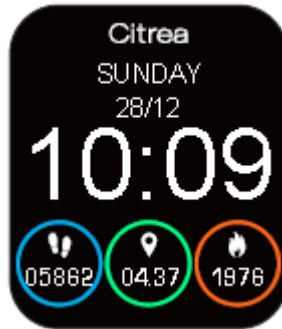
Se aktuell temperatur och
förutsättningar för dagen

Obs: För fler funktioner och drift, se VeryFit-programvaran på mobiltelefonen.

URTAVLA

Inbyggd

Väj en av de 3 inbyggda urtavlorna



Steg, kalori, Km/Mile

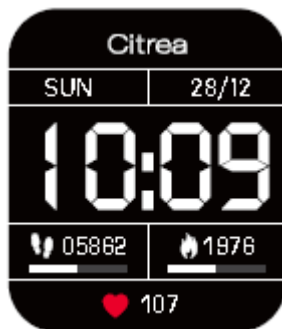
Steg

Datum valt ett från 7 språk:

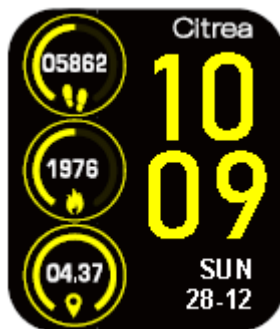
engelska, spanska, tyska, italienska, franska, svenska, japanska

Cloud (Datum som endast stöds på engelska)

Ladda ner en från VeryFit App



Steg, kalori



Steg, kalori, Km/Mile



Steg, kalori



Steg, kalori, Km/Mile

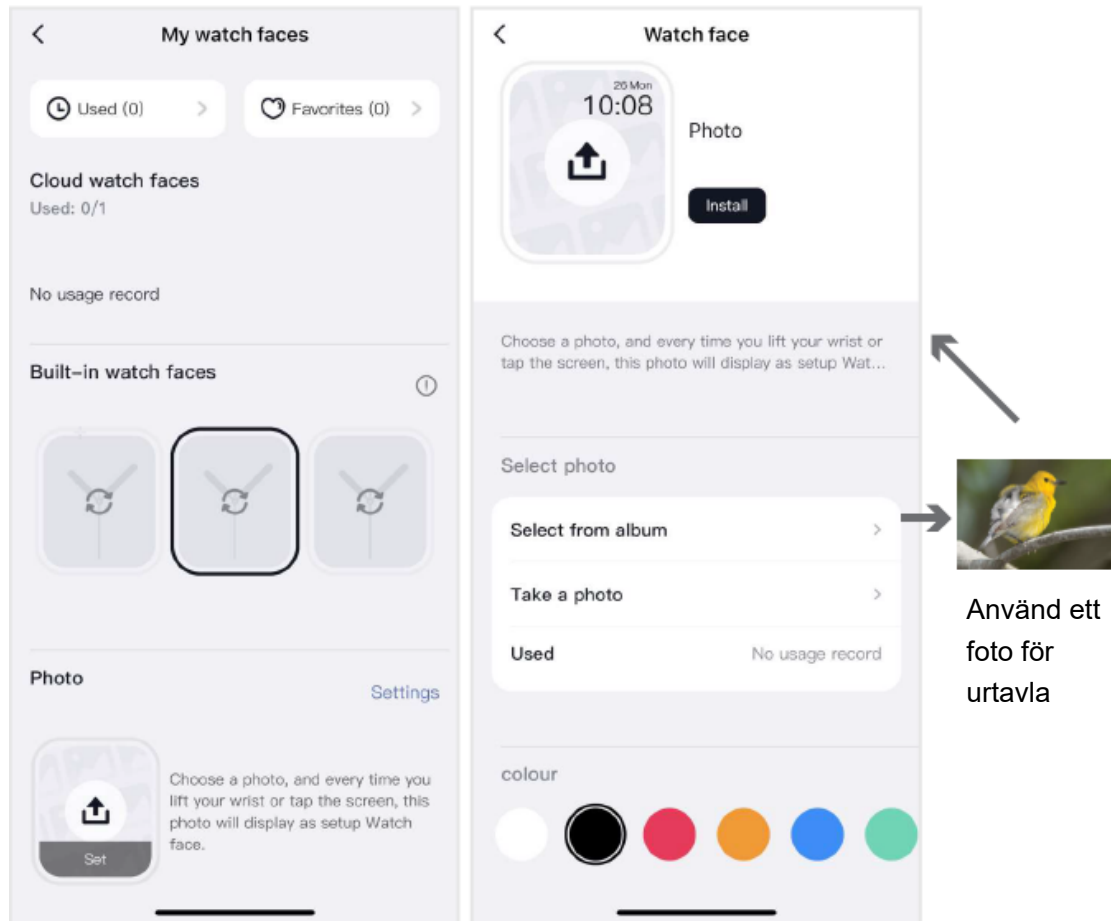


Steg, kalori, Km/Mile

Obs: För mer Cloud Urtavla, kontrollera VeryFit-programvaran på mobiltelefonen.

URTAVLA

Använd ett foto för urtavla från VeryFit App



Använd ett foto för urtavla

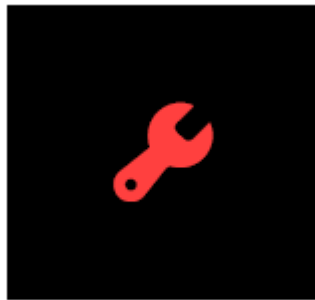
Obs: Njut av den här funktionen med de foton du tar.

PRODUKT SPECIFIKATIONER

Modell	X01A-001VY, X01A-002VY, X01A-003VY X01A-004VY, X01A-003VY, X01A-006VY
Skärm	1,5 tum TFT-LCD, Screen Touch över hela skärmen
Fodralets storlek	34,5 mm x 41,0 mm
Rem bredd	20,0 mm
Produktens vikt	30 g
Vattenavvisande	3 BAR
Drifttemperatur	0 °C ~ 45 °C
Laddningstemperaturområde	10 °C ~ 45 °C
Uppladdningsbar batteritid	6 ~ 8 dagar
Laddningstid	Ungefär 2 timmar
Laddningsspänning	5 V ± 0,2 V
Bluetooth-version	Bluetooth 5.1
Maximal uteffekt	4 dBm (0,84 mW)
Maximal radiofrekvensseffekt	2402 ~ 2480 MHz
Kompatibelt system	Android 6.0 eller senare/ iOS 9.0 eller senare

PRODUKT SPECIFIKATIONER

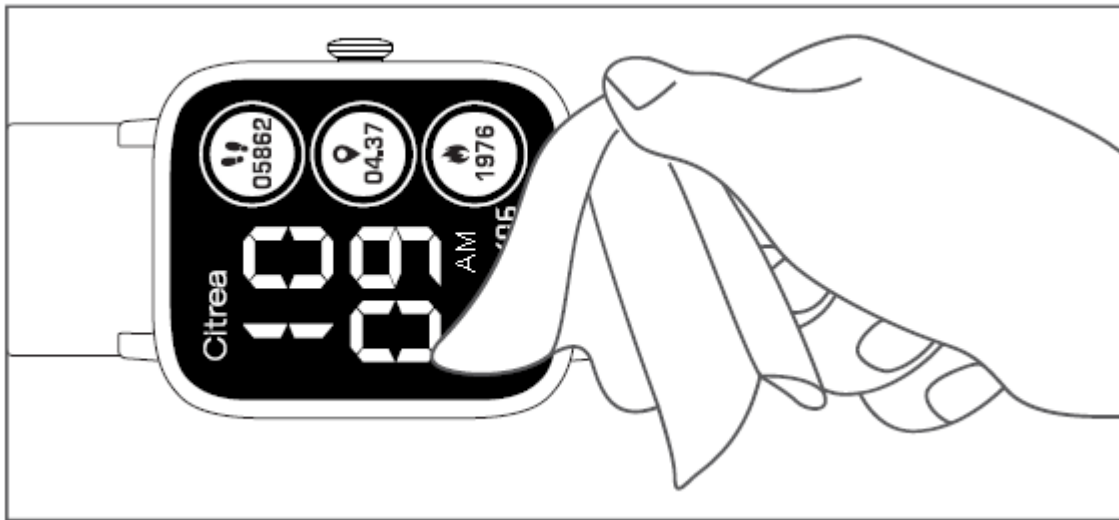
Batteritid:	Den faktiska batteritiden och laddningstiden varierar beroende på användning och miljö etc.
Vattentät:	Ej lämplig för dykning, simning och bastu.
Tillfällig varning:	Om oväntade förhållanden upptäcks kan denna indikation visas. Smartklockan återupptas efter ett tag.



Obs: Denna indikation visas tillsammans med nummer. dvs. -5

- Bluetooth® ordmärke och logotyper är registrerade varumärken som ägs av Bluetooth SIG, Inc.
- Android är ett registrerat varumärke som tillhör Google Inc.
- iOS är ett namn på ett operativsystem som tillhör Apple Inc. iOS är ett varumärke eller ett registrerat varumärke som tillhör Cisco i USA och andra länder och används under licens.

UNDERHÅLL



Det rekommenderas att bära och underhålla enligt följande tre punkter:

- ① Håll produkten ren;
- ② Håll produkten torr;
- ③ Bär inte produkten för hårt.

* Använd inte hushållsrengöringsmedel för att rengöra smartklockan, utan använd det tvålfria tvättmedlet.

* Det rekommenderas att använda alkohol för att skrubba fläckar som inte är lätta att ta bort.

FAQ

1. Mobilappsökning efter smartklockan misslyckades

- ① Vi rekommenderar att du uppdaterar VeryFit till den senaste versionen.
- ② Det rekommenderas att stänga alla program, starta om Bluetooth och sedan ansluta.
- ③ Bekräfta om mobiltelefonsystemet uppfyller Android 6.0 eller iOS 9.0 eller senare.

2. Smartklockan fick inga varningar, textmeddelanden eller telefonsamtal

- ① Du måste aktivera SNS-varningen och samtalsvarningen i appen och synkronisera med smartklockan.
- ② iPhone måste paras ihop med smartklockan via Bluetooth. (Kontrollera kolumnen för PARKOPPLA för mer information)
- ③ Du måste hålla din smartklocka ansluten till Bluetooth.

3. Bluetooth kopplas ofta bort

- ① Om avståndet mellan smartklockan och mobiltelefonen är för långt ansluter smartklockan inte till mobiltelefonen. Håll dig nära smartklockan när du ansluter.

FAQ

② Oavsett om det finns en sköld mellan smartklockan och mobiltelefonen, kommer människokroppen, som bär metallsmücken etc. att störa Bluetooth-anslutningssignalen.

③ Huruvida mobiltelefonens Bluetooth-funktion är normal.

4. Om säkerhetskopiering av data

Data från smartklockan synkroniseras minst en gång var 7:e dag till mobiltelefonen (smartklockan behåller bara data från de senaste 7 dagarna).

5. Så här startar du om och återställer fabriksinställningarna

Avstängningsåtgärd: Funktion > Inställningar > Starta om

Återställ fabriksinställningar: Anslut smartklocka-funktion > Inställningar > Återställ


Återställning raderar alla dina data.

FAQ

6. Behöver jag behålla min Bluetooth på när jag bär min smartklocka?

- ① För de tre funktionerna, det vill säga att räkna steg, sova och väckarklocka, behöver du inte ansluta smartklockan till mobiltelefonen hela tiden. Om du bara behöver bära smartklockan när du tränar kan du ansluta smartklockan och din mobiltelefon för att se data efter träningen.
- ② För funktionerna för samtalsvarning, meddelandevarning, hitta telefonen måste du slå på mobiltelefonens Bluetooth och upprätthålla anslutningen till mobiltelefonen.

* Mer detaljerade frågor kan besvaras med hjälp och feedback i appen.

Steg för användning: VeryFit >  > Frågor och förslag > Typ av problemåterkoppling

För service efter försäljning, vänligen kontakta den butik du köpte den ifrån eller den lokala distributören.

Mer information finns på <https://qq-watch.jp/eng/citrea/> eller skanna QR-koden.



Anmärkningar om säkerhet och produktinformation



BATTERI VARNING

Ta inte isär, borra eller skada batteriet. Demontera inte de inbyggda batterierna på icke-utbytbara batterienheter. Använd inte vassa föremål för att ta bort batteriet.

HÄLSOVARNING

Om du bär en pacemaker eller andra implanterade elektroniska enheter, kontakta din läkare innan du använder pulsmättningsremmen.

Smartklockans optiska pulssensor lyser grönt och blinkar.

Om du lider av epilepsi eller är känslig för blinkande ljuskällor, kontakta din läkare om du kan bära denna produkt.

Enheten spårar dina dagliga aktiviteter via sensorer. Dessa data är avsedda att berätta om dina dagliga aktiviteter, såsom steg, sömn, avstånd, hjärtfrekvens, syre och kalorier i blodet, men kanske inte är helt korrekta.

Enheten, tillbehör, pulssensorer, blodsyremätare och andra relevanta data är utformade för underhållning och fitness, inte för medicinska ändamål. De är inte tillämpliga för diagnos, övervakning, behandling eller förebyggande av sjukdomar eller symtom.

Pulsdata och syredata i blodet är endast för referens. Citizen Watch Co., Ltd. ansvarar inte för några konsekvenser orsakade av eventuell dataavvikelse.

CYKELVARNING

Vänligen behåll gott omdöme hela tiden och åk på ett säkert sätt. Se till att din cykel och hårdvara är ordentligt underhållna och att alla komponenter är korrekt installerade.

FRÅGOR SOM BEHÖVER UPPMÄRKSAMMAS

- Smartklocka-data måste sparas ner en gång var 7 dag för att undvika dataförlust.
- Smartklockan har ingen vattentät effekt på havsvatten, sura och alkaliska lösningar, kemiska reagenser och annan frätande vätska.
- Sportläget stöder upp till 6 timmars träning åt gången.
- Undvik att bära smartklockan för hårt vid daglig användning. Håll de delar av smartklockan som rör vid huden torra.
- När din puls mäts, håll armen stilla under testet.



Enheten uppfyller EU RoHS-kriteriet.

Se IEC 62321, EU RoHS-direktiv 2011/65/EU och reviderat direktiv.

ALLERGIER

Långvarig gnidning och tryck kan irritera huden. Du kan vara mer benägen att uppleva irritation från någon bärbar enhet om du har allergier eller andra känsligheter. Var särskilt försiktig så att enheten är ren eftersom kombinationen av svett och smuts också kan orsaka hudirritation.

VATTENTÄT

Denna produkt är vattentät för användning i vardagen. Den motstår vatten som svett i det dagliga livet, stänk under ansiktstvätt eller regn, men den kan inte användas under förhållanden där vattentrycket till stor del förändras. Den kan inte användas under vått arbete eller vattensporter.

BLUETOOTH

Före användning

Användning av Bluetooth-kommunikationstekniken är inte lagligt tillgänglig i vissa länder eller regioner.

- Kommunikation med Bluetooth kan övervakas avsiktligt eller av misstag. Använd inte denna smartklocka för viktig kommunikation eller någon kommunikation som involverar människoliv.

CE/UKCA

CITIZEN WATCH CO., LTD förklarar härmed att denna produkt överensstämmer med de väsentliga kraven och andra relevanta bestämmelser i direktiv 2011/65/EU, begränsningen av användningen av vissa farliga ämnen i lagstiftningen om elektrisk och elektronisk utrustning 2012 och alla andra relevanta EU-direktiv och brittisk lagstiftning.

Du hittar din produkts försäkran om överensstämmelse på

<https://cq-watch.jp/eng/citrea/>



FCC

Den här enheten uppfyller del 15 i FCC-reglerna. Driften är föremål för följande två villkor:

- (1) den här enheten får inte orsaka skadlig störning, och
- (2) den här enheten måste acceptera alla mottagna störningar, inklusive störningar som kan orsaka oönskad användning.

Ändringar eller modifieringar som inte uttryckligen godkänts av den part som ansvarar för efterlevnad kan ogiltigförklara användarens behörighet att använda utrustningen. Denna utrustning har testats och befunnits överensstämma med gränserna för en digital enhet av klass B, i enlighet med del 15 i FCC-reglerna. Dessa gränser är utformade för att ge rimligt skydd mot skadlig störning i en bostadsinstallation. Denna utrustning genererar, använder och kan utstråla radiofrekvensenergi och kan, om den inte installeras och används i enlighet med instruktionerna, orsaka skadlig för radiokommunikation. Det finns dock ingen garanti för att störningar inte kommer att inträffa i en viss installation.

Om denna utrustning orsakar skadlig störning av radio- eller tv-mottagning, vilket kan bestämmas genom att stänga av och slå på utrustningen, uppmanas användaren att försöka korrigera störningen med en eller flera av följande åtgärder:

- Omorientera eller flytta mottagarantennen.
- Öka avståndet mellan utrustningen och mottagaren.
- Anslut utrustningen till ett uttag på en annan krets än den som mottagaren är ansluten till.
- Kontakta återförsäljaren eller en erfaren radio-/TV-tekniker för hjälp.

FÖRSIKTIGHET

Risk för explosion om batteriet byts ut mot en felaktig typ. Kassera använda batterier enligt lokala miljöbestämmelser.



Gamla elektriska apparater får inte kasseras tillsammans med restavfallet utan måste kasseras separat. Förfogandet på den gemensamma uppsamlingsplatsen via privatpersoner är gratis. Ägaren till gamla apparater ansvarar för att föra apparaterna till dessa uppsamlingsplatser eller till liknande uppsamlingsplatser. Med denna lilla personliga insats bidrar du till att återvinna värdefulla råvaror och behandling av giftiga ämnen.

■ IMPORTÖR:

■ TILLVERKARE:

CITIZEN WATCH CO., LTD.

Q&Q FÖRSÄLJNINGSAVDELNING

6-1-12, Tanashi-cho, Nishi-Tokyo-shi,

Tokyo 188-8511, Japan

MA-X01A